



# 営農サポート通信 第87号

令和元年5月 JA 都城：資材課



## 水稲除草剤使用についての注意事項

昨年、水稲除草剤の田植え同時散布により生育不良が発生いたしました。平成31年度栽培暦では除草剤の使用時期を『推奨』使用時期とし農薬の登録情報とは異なる記載をし、除草剤使用上の注意の追記をしています。生育不良が起こる原因についてもご紹介いたしますのでご確認ください。

除草剤名	使用量	『推奨』使用時期
ウィナー1キロ粒剤51	1kg/10a	移植後7日～ノビエ2.5葉期（移植後30日まで）
クンジャー1キロ粒剤	1kg/10a	移植後7日～ノビエ3葉期（移植後30日まで）
イノーバDX1キロ粒剤51	1kg/10a	移植時 移植直後～ノビエ2葉期（移植後30日まで）

- ①田植え同時処理剤として、「イノーバDX1キロ粒剤51」の再掲載
- ②田植え同時処理での生育不良発生防止のため、使用時期については、「推奨」使用時期とし、農薬の登録情報とは異なる記載をする。

### 【除草剤使用上の注意の追記】

◎田植え同時処理を行う場合は、田植え後すぐに通常の湛水深（3～5cm）まで入水する。

### 【生育不良が起こる原因】

- ・除草剤の成分が稲の生長点や根に触れてしまう時（根が土壌表面に露出）
  - ①植え穴の戻りが悪いほ場 ②浅植え、浮き苗 ③作土が浅く、または散布後の補植
- ・稲に過度のストレスがかかる時
  - ①高温環境 → 根が急激に除草剤の成分を吸収
  - ②軟弱苗の植え付け ③未熟有機質の発酵による土壌還元 → 除草剤の影響を受けやすい。

### 【田植え同時処理を行う際のポイント】

- ①植穴の戻りの悪いほ場で田植え同時処理はしない。
  - 稲の根が除草剤の処理層に触れ、生育不良の原因になります。
- ②代かきから田植えまでは2日程度とし期間を空けない。
  - 期間が空くと植穴の戻りが悪くなります。
- ③田植え機の爪の整備
  - プッシュロイドが不調だと苗を土に押し込めず、稲の根が露出しやすくなります。
- ④田植え後はすぐに（12時間以内）湛水深（3～5cm）まで
  - 入水が遅れると効果不足、生育不良の原因になります。

## 里芋疫病対策について

例年、中・晩生種では、台風通過とともに疫病の多発が見られ、台風の強風と雨、葉の損傷により、一気に被害が拡大しています。台風前にはジーファイン水和剤の予防散布を、通過後には「発生状況を確認して」アミスター20フロアブルの散布を行いましょう。

### 【ジーファイン水和剤による防除のタイミング】

- ①芽が出そろったとき ②梅雨前 ③台風前に

### 【生育初期におけるジーファイン水和剤散布の注意点】

株が小さい時の晴天時には葉焼けが発生し、高温では薬害の発生を助長することがあります。薬剤を散布していない所でもマルチの照り返しにより葉焼けが生じています。（マルチの表面温度が50℃、葉温が40℃を超える。）

高温やかん水不足時には、薬害が発生しやすくなることから、生育初期の薬剤散布は涼しい時間帯に行い、土壌水分が不足しないように注意してください。

### 【アミスター20フロアブルによる防除のタイミング】

梅雨時期、台風後に発病を確認したらアミスター20フロアブル散布（病徴が進行しているときは、1週間間隔で2回防除）

アミスター20フロアブルの総使用回数は3回であることから、発生を確認せずに予防的に使用すると、中・晩生種では台風時に散布できなくなります。アミスター20フロアブルは、疫病の発生が確認された直後に散布するようにしましょう。

## 水田畦畔の雑草対策について

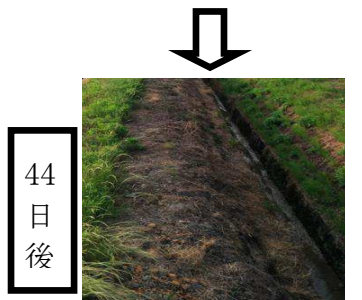
5月に入り、日中は暑くなり草刈の作業等に苦労されていると思います。今後は本格的に暑くなり作業の苦労が増えてきます。そこで水田畦畔の雑草対策として負担軽減になる商品をご紹介します。

### 土壌処理剤を加えれば約2か月枯らせます！！

カーメックス顆粒水和剤



- ・草丈15cm以下で散布
- ・草の生えていない所にも丁寧に隙間なく散布
- ・少量散布用ノズル（ラウンド25・5L散布）は土壌処理層が形成されないためカーメックスの効果は期待できません。泡状にならないノズルをご使用ください。



### 【ザクサ液剤とカーメックス顆粒水和剤の混用散布】

ザクサ液剤を100ml + カーメックス顆粒水和剤を30g 水10Lに希釈  
水田畦畔の雑草は、斑点米の原因となるカメムシ類などの生息源になります。雑草を管理して害虫の被害を抑えましょう。

※カーメックス顆粒水和剤は甘藷にはお使いできませんのでご注意ください。

通信内容のご相談は営農サポーターまでご連絡ください

（文書取扱：JA都城 資材課）