



営農サポート通信 第82号

平成30年12月 JA都城：営農サポーター（TAC）



Tとことん、A会って、Cコミュニケーション!!

本年も、営農サポーターの活動に対し、ご理解とご協力を頂き誠にありがとうございました。生産者の皆様に有益な情報を提供できるよう努めて参りましたが、ご満足頂けなかったことも多かったのではないかと考えております。平成31年度も関係部署と連携を図り情報収集の強化に努め、生産者の皆様により良い情報をお届けし、多くのご意見、ご要望を頂きたいと思っております。

年の瀬は何かと慌ただしくなりますが、無事に一年を終え、家族揃って新しい、良い年を迎えられますようご祈念申し上げます。

営農サポーター一同

生産資材情報

ネマクリーン粒剤

規格 10kg・20kg

焼酎原料甘藷や里芋などのセンチュウ対策に



- ジャガイモシストセンチュウ、ネコブセンチュウ、ネグサレセンチュウ、イモグサレセンチュウといった幅広いセンチュウ類に対し優れた防除効果を発揮し、収量や品質の向上が期待できます。被覆やガス抜き等の作業が不要で、処理後すぐに定植、播種が可能です。
- 有効成分はフルオピラム（ピリジニルエチルベンズアミド系）で、ネマトリンエース粒剤のホスチアゼート（有機リン系）、ネマキック粒剤のイミシアホス（有機リン系）とは異なります。

【登録内容の一部】里芋は平成30年9月より登録適用拡大

作物名	適用害虫名	使用量	使用時期	使用回数	使用方法
甘藷	ネコブセンチュウ	20kg/10a	植付前	1回	全面土壌混和
里芋	ネグサレセンチュウ	20kg/10a	植付前	1回	全面土壌混和

※馬鈴薯、人参、大根、ニンニクでも登録がありますので、詳しくはお尋ねください。時期は未定ですが、『ゴボウ』での登録適用拡大が予定されています。

使用上のポイント

【散布】植付・播種前に土壌全面に均一に散布してください。

【混和】表層から20cm程度の深さまで、ムラがないように、丁寧に土壌と混和してください。（土壌中のセンチュウは地表面から10~20cmの層に多く分布しています。）処理時の土壌の水分条件は、手で握って開くとやや割れ目ができる程度が目安です。

※登録の使用方法は『全面土壌混和』ですので、右図のような処理で使用しないでください。



【参考】10aあたりの費用（農薬代）

土壤くん蒸剤（D-D・テロン）と比べ、約×円お得になっております。価格につきましては、購買窓口、営農サポーターに気軽にお尋ねください。

生産資材情報(甘藷用肥料)



◆甘藷用肥料について

12月1日に肥料の価格改定がありました。FTE入り甘しょBB40号の価格は据え置きですが、甘藷専用有機化成の価格は1袋あたり約×円値上げしております。

※FTE入り甘しょBB40号と甘藷専用有機化成は同一価格。（12月1日現在）

里芋の寒害対策について

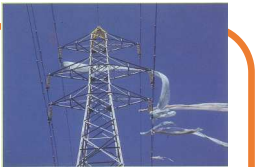


寒くなると霜による凍傷が心配されます。赤芯等の原因となりますので、必ず土寄せを行って下さい。なお、赤芯等で劣化した物は、受け入れができない場合がありますので、十分な寒害対策を行って下さい。

- 里芋を圃場で越冬させる場合は、寒波の前に、株の上に10cm程度土をかぶせる。特に寒い場所では、土を多めにかぶせましょう。

防霜シートの飛散防止について

風の強い日は、防霜シート（パスライト・パオパオなど）が飛散して電線にからまり、停電事故を起こすことがあります。停電事故が発生すると、一般家庭、医療、行政サービス等多方面に影響を与えますので、飛散防止対策を行って頂きますよう宜しくお願いいたします。



- 使用中の防霜シート等は飛散しないように**確実に固定**してください。
- 使用済のシート類は**放置せず**、飛散しないように**固縛**してください。

※防霜シート等が送電線にからみついたり、垂れ下がっているのを発見されたら、**感電の恐れ**がありますので**絶対に触らない**でください。

年末配送について(JA-SS)

年末の灯油・軽油配送サービスにつきましてご案内いたします。生産者の皆様におかれましては、ご理解を頂きますよう宜しくお願いいたします。

【年末の灯油・軽油配送日程】年始は1月4日より配送サービスを開始いたします。

12/27 (木)	12/28 (金)	12/29 (土)	12/30 (日)	12/31 (月)
○	○	×	×	×

※年末は配送が大変込み合いますので、早めのご注文をお願いいたします。

（文書取扱：JA都城 営農サポーター）