

11. 当JAの概要

(1) 組合員数(平成30年1月末)

(単位:人、団体)

資格区分	平成28年度	平成29年度
正組合員数	8,324	8,043
個人	8,223	7,935
法人	101	108
准組合員数	11,266	11,588
個人	11,029	11,352
法人	237	236
合計	19,590	19,631

(2) 組合員組織の状況(平成30年1月末)

(単位:人)

組織名	代表者氏名	構成員数	組織名	代表者氏名	構成員数
農事振興会	松原照美	8,043	酪農部会	平川良弘	103
青年部	谷口寿志	186	女性部酪農部会	宮下真由美	95
女性部	福永真美子	1,236	肉豚部会	志戸春雄	22
年金友の会	吉行富士美	2,017	契約養豚部会	中原長幸	3
農業者年金受給者協議会	松田時夫	998	養豚生産部会	岡元孝一	10
農業経営者組織協議会	松原秋一	938	プロイラー生産部会	田中民男	31
農機協力員協議会	芝山二十	181	野菜生産連絡協議会	紺家紀宏	434
農作業受託者部会	堀川秀一	71	茶生産部会	津曲俊二	12
朝霧の里農産物出荷者部会	水光義友	227	TEAグループ部会	森塚孝二	7
和牛生産部会	上田孝雄	1,274	しいたけ部会	立山洋一	8
和牛生産女性部会	渡辺順子	1,082	花卉生産部会	蔵留正己	10
農用馬生産部会	村岡博光	5	採種部会	松原剛	37
肥育牛部会	清水裕一郎	87	焼酎原料甘藷部会	今村九州男	190

当JAの組合員組織を記載しています。

(3) 役員(平成30年1月末)

役職名	氏名	役職名	氏名
代表理事	久保順一	理事	松原文子
常務理事	高坂澄明	"	長倉浩二
"	吉田則男	"	藤井和也
" (金融担当)	坂元俊一	"	平川倅一
会長	新森雄吾	"	阿多祥一
理事	中島繁	"	坂元恭子
"	松下良彦	代表監事	原田建一
"	坂元和雄	常勤監事	脇田英光
"	上田克弘	監事	中条伸彦
"	飯盛由紀子	"	山下修一
"	松山龍二	"	矢吉照美
"	野元久男	"	川内福一
"	上原健	員外監事	脇田昇
"	羽田優		
"	河野道秋		

(4) 職員(平成30年1月末)

(単位:人)

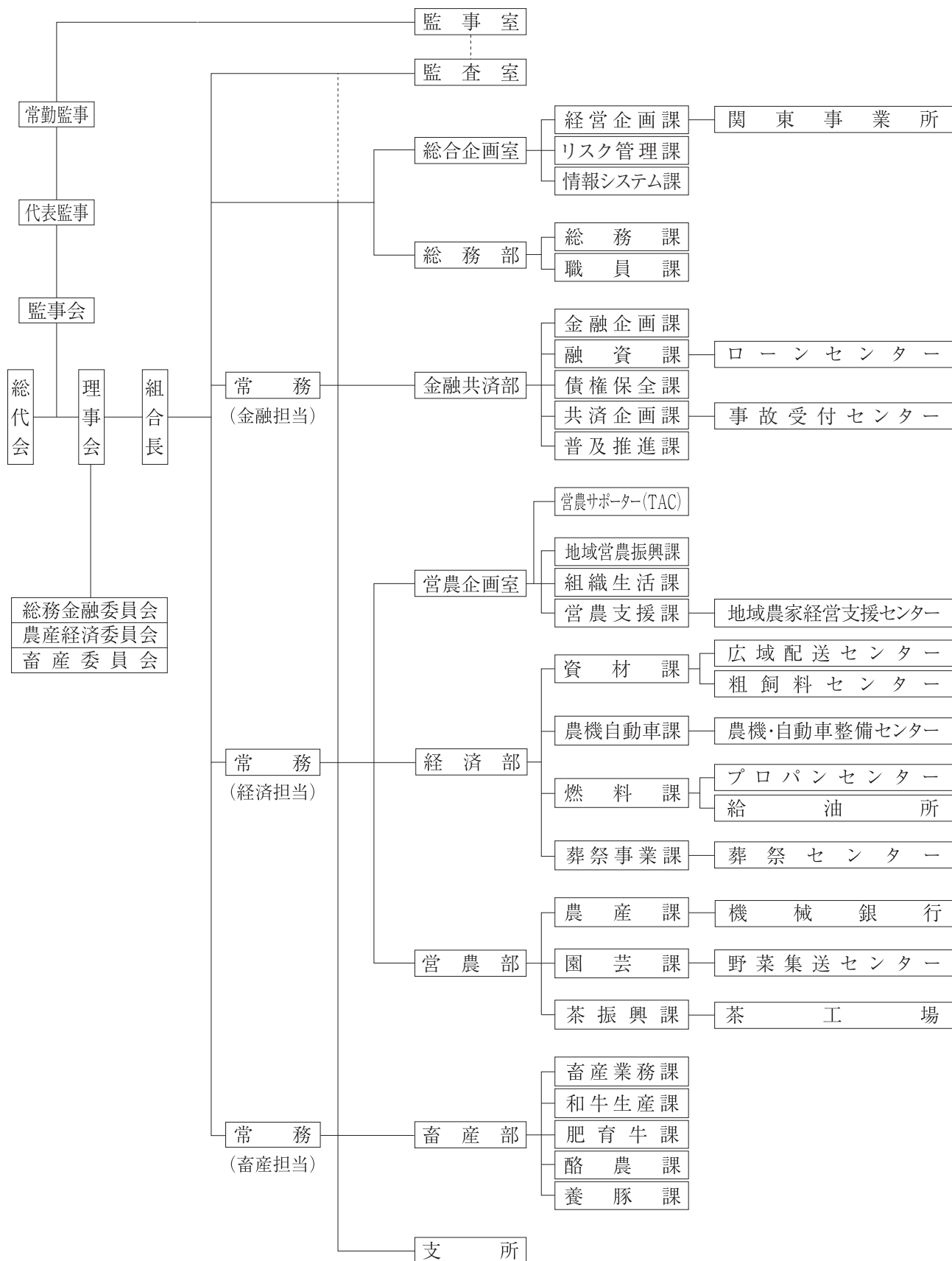
	平成28年度			平成29年度		
	男	女	合計	男	女	合計
一般職員	288	169	457	282	167	449
営農指導員	54	4	58	54	2	56
生活指導員	-	1	1	-	2	2
常備職員	101	87	188	95	77	172
合計	443	261	704	431	248	679

※常備職員の中に平成28年度は営農指導員2人生活指導員4人、平成29年度については営農指導員2人生活指導員2人を含む。

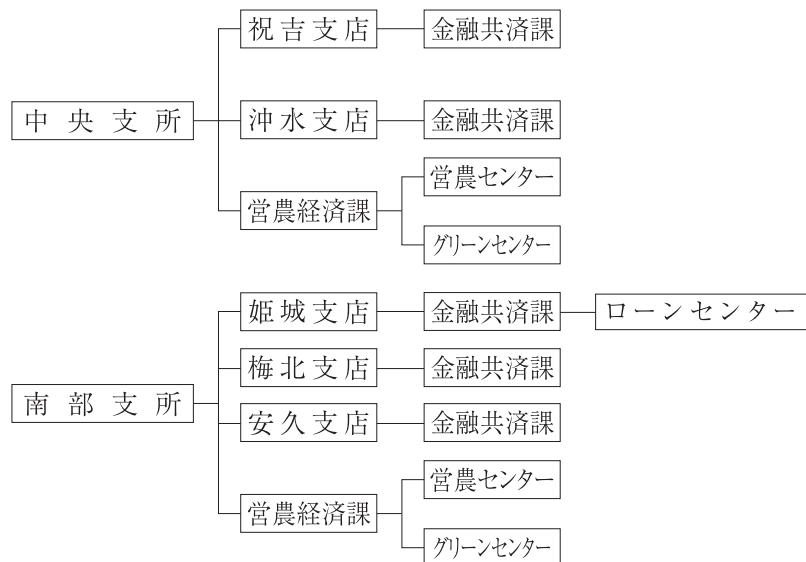
(5) 特定信用事業代理業者の状況(平成30年1月末)

区分	氏名又は名称(商号)	主たる事務所の所在地	代理業を営む営業者又は事務所の所在地
特定信用事業代理業者	該当無	-	-

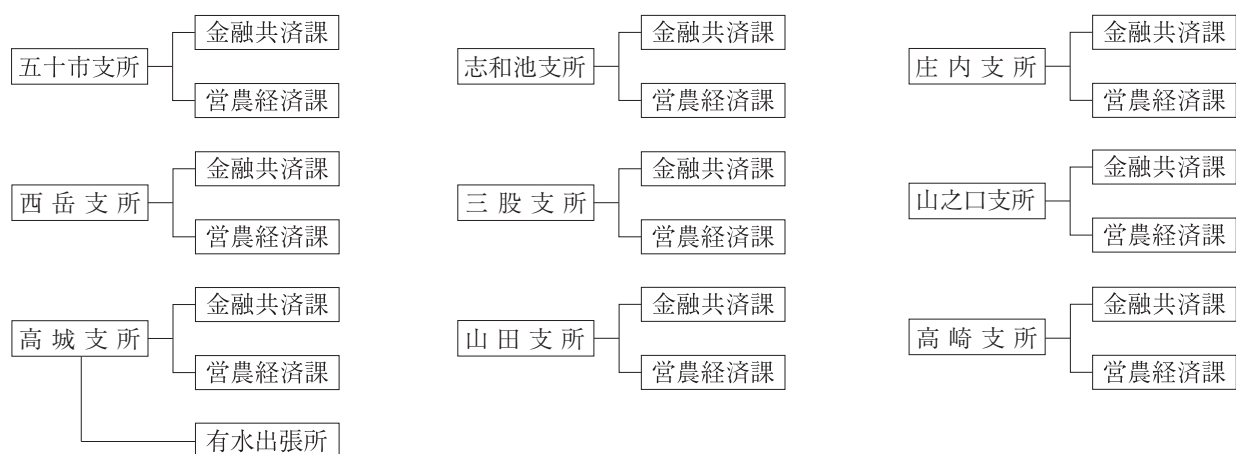
(6)組織図(平成30年4月末)



統括支所



支所



給油所

早鈴給油所	志和池給油所	三股給油所	山田給油所
五十市給油所	中郷給油所	山之口給油所	高崎給油所
沖水給油所	庄内給油所	高城給油所	江平給油所
インターセルフSS朝霧	西岳給油所	有水給油所	

(7) 地区

都城市一円の区域及び北諸県郡三股町一円の区域

(8) 店舗一覧・自動機器設置状況

平成30年4月末現在

店 舗 名	住 所	電話番号	ATM 設置状況
本 所	〒885-0012 都城市上川東3-4-1	(0986)22-9813	ATM2台
南 部 支 所 グリーンセンター南部	〒885-0055 都城市早鈴町2111	51-4143	
姫 城 支 店	〒885-0055 都城市早鈴町2124-5	23-5112	ATM1台
梅 北 支 店	〒885-0063 都城市梅北町4384-4	39-2349	ATM1台
安 久 支 店	〒885-0044 都城市安久町421-7	39-0731	ATM1台
五 十 市 支 所	〒885-0081 都城市鷹尾3-3-3	23-5113	ATM1台
中 央 支 所 グリーンセンター朝霧	〒885-0005 都城市高木町6316	38-1143	ATM1台
祝 吉 支 店	〒885-0012 都城市上川東3-6-1	24-1755	
沖 水 支 店	〒885-0002 都城市太郎坊町1833-1	38-1288	ATM1台
志 和 池 支 所	〒885-1103 都城市上水流町1660-1	36-0502	ATM1台
庄 内 支 所	〒885-0114 都城市庄内町12668-1	37-0550	ATM1台
西 岳 支 所	〒885-0221 都城市高野町3075-1	33-1511	ATM1台
三 股 支 所	〒889-1901 北諸県郡三股町大字榊山4457-1	52-1122	ATM1台
山 之 口 支 所	〒889-1802 都城市山之口町花木2033-2	57-2511	ATM1台
高 城 支 所	〒885-1203 都城市高城町大井手510	58-2611	ATM1台
有 水 出 張 所	〒885-1311 都城市高城町有水2913-2	59-9616	ATM1台
山 田 支 所 (金融共済課)	〒889-4601 都城市山田町山田3869-3	64-1212	ATM1台
山 田 支 所 (営農経済課)	〒889-4602 都城市山田町中霧島3356-1	64-0811	ATM1台
高 崎 支 所	〒889-4505 都城市高崎町大牟田1928-6	62-3111	ATM1台
都 北 事 業 所	〒885-0004 都城市都北町5708	38-1288	ATM1台

店舗外ATM設置状況

店 舗 名	住 所	電話番号	ATM設置状況
旧蓼池出張所	〒889-1802 北諸県郡三股町大字蓼池3547-3	52-1122	ATM1台
旧江平出張所	〒889-4502 都城市高崎町江平712-7	62-3111	ATM1台
三 股 町 役 場	〒889-1902 北諸県郡三股町大字五本松1-1	52-1122	ATM1台
都 城 市 役 所	〒885-0073 都城市姫城町6-21	他の金融機関と共同で設置	

(9)子会社等の状況

法人名	(株)協同商事	(株)都城くみあい食品	(有)アグリセンター都城	(有)Mの国牧場
所在地	都城市高木町 6316番地	都城市山田町中霧島 3500番地7	都城市都北町 5708番地	都城市関之尾町 6635番地14
主要事業内容	レストラン 直売所	食肉加工 食肉営業 農産加工 農業経営	農業経営 農作業の委託請負代行 農業機械等の利用貸付 その他	肥育素牛導入 繁殖牛生産 販売 その他
設立年月日	昭和60年11月6日	昭和62年9月28日	平成13年7月1日	平成17年6月1日
資本金(千円)	40,000	80,150	10,000	3,000
議決権 保有割合	100.0%	99.9%	96.0%	100.0%



(株)都城くみあい食品
(志和池第2工場)



(株)協同商事
(直販所ATOM南部店)



(有)アグリセンター都城
(お茶収穫の様子)



(有)Mの国牧場