



営農サポート通信 第63号

平成29年5月 JA都城：営農サポーター（TAC）



Tとことん、A会って、Cコミュニケーション!!

5月に入り、トンネルごぼう、馬鈴薯、らっきょうと収穫が始まります。今年は、例年より気温が低いこともあり、各作物で生育の遅れがでているようです。梅雨も近くなってきますので、栽培管理を徹底し良品出荷に努めましょう。

イネ科除草剤(甘藷)

ポルトフロアブル (イネ科雑草除草剤)

【規格】 500ml 2.5L

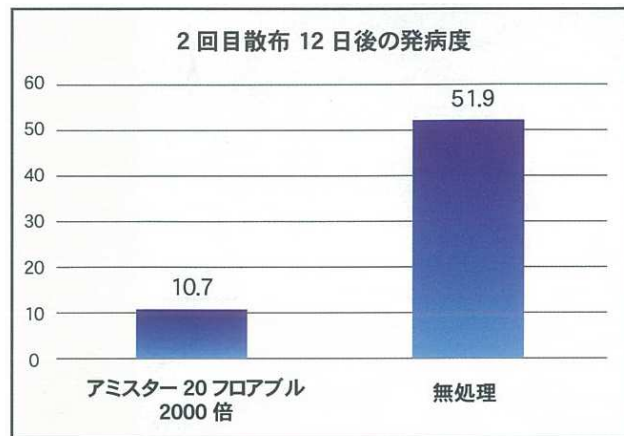


- ・3～8葉期の一年生イネ科雑草（スズメノカタビラを除く）に効果が期待できます。
 - ・雑草の茎葉がしっかり濡れるくらいに散布することがポイントです。
 - ・展着剤を加用する必要はありません。大根、大豆、人参、キャベツにも登録があります。
 - ・耐雨性が高く、散布1時間後の降雨でも高い効果を発揮します。
- ☆価格は気軽にお尋ねください。商品は注文になる場合があります。

甘藷で使用する場合（10aあたり） 甘藷の上から散布できます。
 使用時期：雑草生育期（イネ科雑草の3～8葉期）・収穫14日前まで 使用回数：1回
 薬量：200～300ml 希釈水量：100L 使用方法：雑草茎葉散布

アミスター20フロアブルについて(里芋)

さといも疫病試験結果をご案内いたします。



- 試験年次：平成28年
- 試験場名：宮崎県総合農業試験場
- 発生状況：多発生（接種）
- 品 種：石川早生
- 薬剤散布日：7月15日、同22日
(展着剤スカッシュ2000倍加用)
- 考察：アミスター20フロアブルの2000倍2回散布による2回目散布12日後の防除率は、無処理区と比較して防除効果が認められた。実用性はある。薬害は認められなかった。



※『シンジェンタジャパン株式会社：提供資料』

これから暑くなります



農作業の合間に、JAのお茶、ジュースはいかがでしょう。1ケースからでも配達いたしますので、気軽にお申し付けください。なお、先月号でご案内しましたJA都城オリジナル商品『都城茶ペットボトル500ml』の特別価格は6月末までとなっておりますので宜しくお願いたします。

里芋疫病対策

◆本葉4枚になったら「ジーファイン水和剤」の散布を開始してください。

- ・新葉が展開するごとに散布してください。（2週間おき）
- ・強風や強雨の後も、できるだけ散布してください。

【ジーファイン水和剤】

希釈倍率：1,000倍 使用時期：収穫前日まで 使用回数：制限なし

◆6月上旬になったら「アミスター20フロアブル」を2回散布してください。

- ・1回目を散布したら、1週間後に2回目を散布してください。
- ・アミスター20フロアブルの総使用回数は3回です。

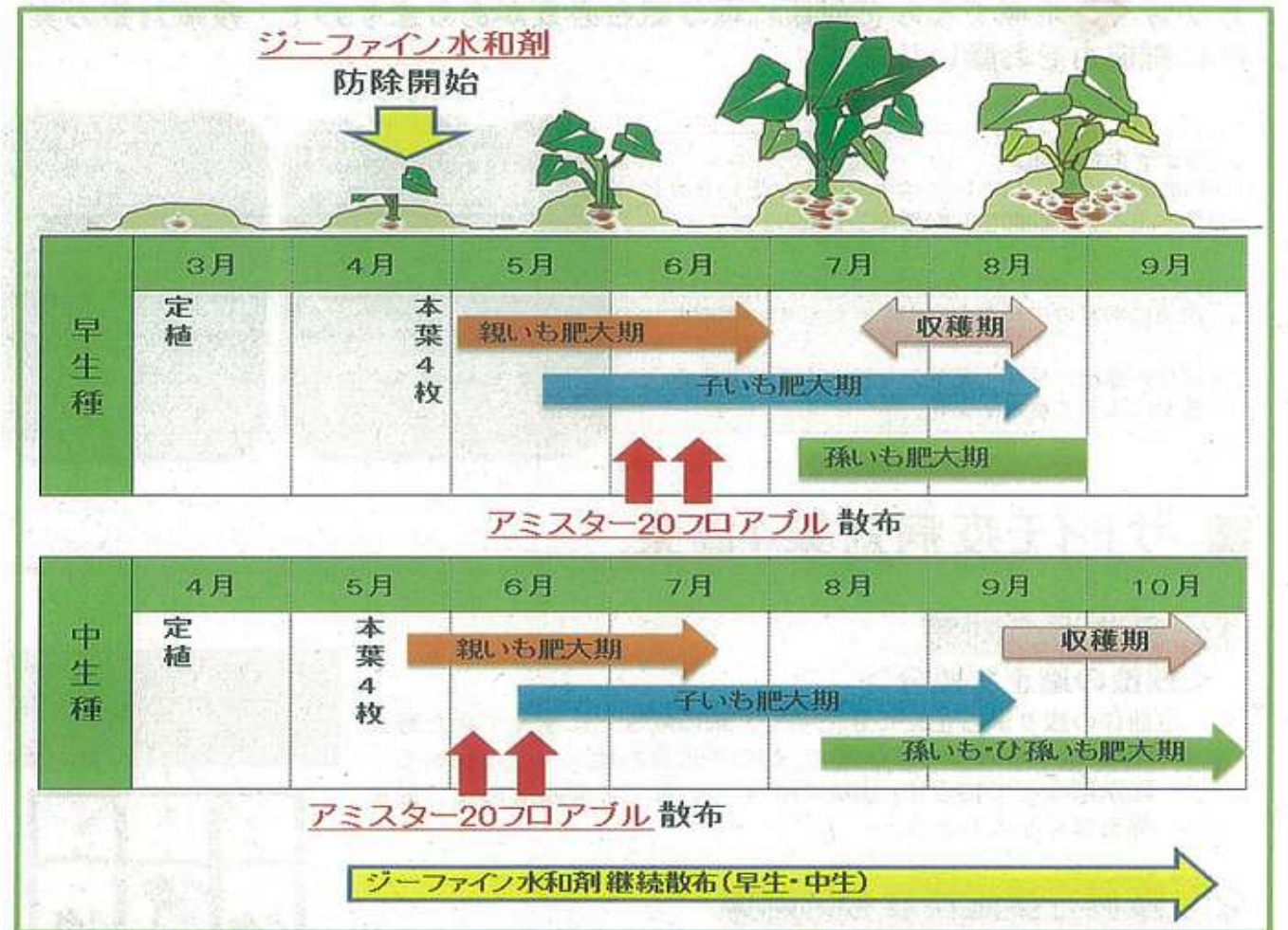
【アミスター20フロアブル】

希釈倍率：2,000倍 使用時期：収穫14日前まで 使用回数：3回以内

◆農薬を散布する時は、展着剤（スカッシュ）を混用してください。

※農薬は、商品ラベルに記載されている使用上の注意等を十分に確認してから使用してください。

里芋防除体系の事例



(文書取扱：JA都城 営農サポーター) 事務所の電話番号は38-6693です

通信内容のご相談は営農サポーターまでご連絡ください